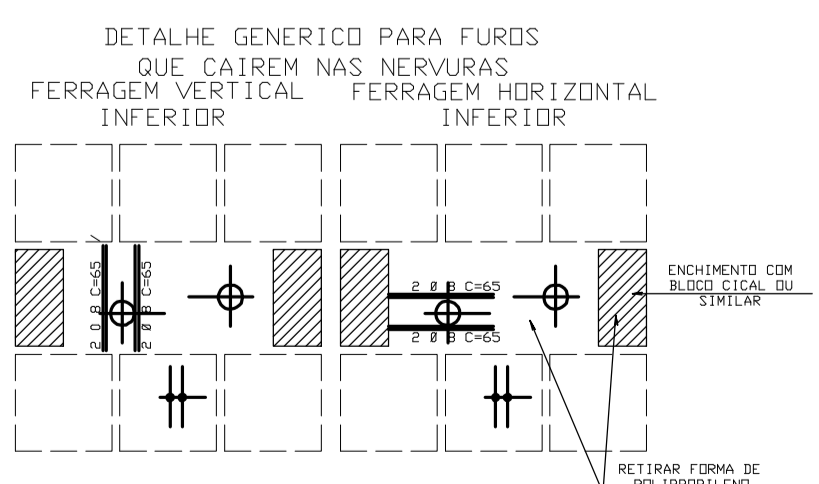
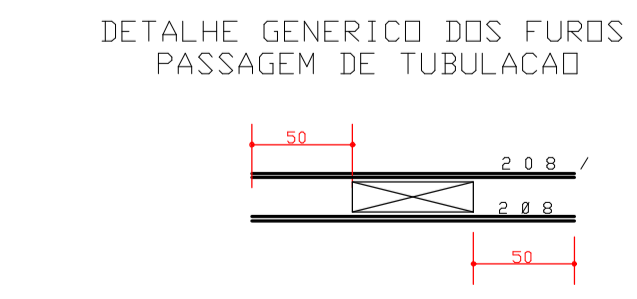


ACO	POS	BIT	QUANT	COMPRIMENTO	UNID.	TOTAL
(mm)	(mm)	(mm)	(mm)	(mm)	(mm)	(mm)
608	1	5	1372	49	67258	
50A	2	5	116	49	5694	
50A	3	8	44	49	2156	
50A	4	10	82	49	3992	
50A	5	5	72	49	3528	
50A	6	6	108	49	5292	
50A	7	6	158	49	7742	
50A	8	8	368	49	18152	
50A	9	10	328	49	16072	
50A	10	16	215	49	10545	
50A	11	12	248	49	12152	
50A	12	12	248	49	12152	
50A	13	12	248	49	12152	
50A	14	12	248	49	12152	
50A	15	12	248	49	12152	
50A	16	12	248	49	12152	
50A	17	12	248	49	12152	
50A	18	12	248	49	12152	
50A	19	12	248	49	12152	
50A	20	12	248	49	12152	
50A	21	12	248	49	12152	
50A	22	12	248	49	12152	
50A	23	12	248	49	12152	
50A	24	12	248	49	12152	
50A	25	12	248	49	12152	
50A	26	12	248	49	12152	
50A	27	12	248	49	12152	
50A	28	12	248	49	12152	
50A	29	12	248	49	12152	
50A	30	12	248	49	12152	
50A	31	12	248	49	12152	
50A	32	12	248	49	12152	
50A	33	12	248	49	12152	
50A	34	12	248	49	12152	
50A	35	12	248	49	12152	
50A	36	12	248	49	12152	
50A	37	12	248	49	12152	
50A	38	12	248	49	12152	
50A	39	12	248	49	12152	
50A	40	12	248	49	12152	
50A	41	12	248	49	12152	
50A	42	12	248	49	12152	
50A	43	12	248	49	12152	
50A	44	12	248	49	12152	
50A	45	12	248	49	12152	
50A	46	12	248	49	12152	
50A	47	12	248	49	12152	
50A	48	12	248	49	12152	
50A	49	12	248	49	12152	
50A	50	12	248	49	12152	
50A	51	12	248	49	12152	
50A	52	12	248	49	12152	
50A	53	12	248	49	12152	
50A	54	12	248	49	12152	
50A	55	12	248	49	12152	
50A	56	12	248	49	12152	
50A	57	12	248	49	12152	
50A	58	12	248	49	12152	
50A	59	12	248	49	12152	
50A	60	12	248	49	12152	
50A	61	12	248	49	12152	
50A	62	12	248	49	12152	
50A	63	12	248	49	12152	
50A	64	12	248	49	12152	
50A	65	12	248	49	12152	
50A	66	12	248	49	12152	
50A	67	12	248	49	12152	
50A	68	12	248	49	12152	
50A	69	12	248	49	12152	
50A	70	12	248	49	12152	
50A	71	12	248	49	12152	
50A	72	12	248	49	12152	
50A	73	12	248	49	12152	
50A	74	12	248	49	12152	
50A	75	12	248	49	12152	
50A	76	12	248	49	12152	
50A	77	12	248	49	12152	
50A	78	12	248	49	12152	
50A	79	12	248	49	12152	
50A	80	12	248	49	12152	
50A	81	12	248	49	12152	

ACO	RESUMO	ACO CA	50-60	PESO
(mm)	(mm)	(mm)	(mm)	(kg)
608	1	6	6	108
50A	6.3	197	49	49
50A	8	1547	619	619
50A	10	1109	698	698
50A	12.5	781	781	781
50A	15	500	500	500
Peso Total				608 = 108 kg
Peso Total				50A = 2239 kg

REGIÃO MACISA AO REDOR DOS FURDOS PREENCHER COM 0 8 C/10



COBRIMENTO DA ARMADURA:
 - LAJES = 2,0 cm
 - VIGAS E PILARES = 2,5 cm
 - BLOCOS BALDRAMES E CONTENEDORES (FACE EM CONTATO COM A TERRA) = 3,0 cm
 1. ESSOS COBRIMENTOS DEVERÃO SER GARANTIDOS COM O USO DE ESPACADORES OU PASTILHAS.
 COBRIMENTOS ESPECÍFICOS EM CONTRÁRIO AOS VALORES INDICADOS ACIMA. ESTÃO INDICADOS NOS DESENHOS EM FORMAS DOS PAVIMENTOS.

NORMAS UTILIZADAS:
 NBR-6118/2003 - PROJETO E EXECUÇÃO DE OBRAS DE CONCRETO ARMADO
 NBR-6120/1980 - CARGAS PARA O CÁLCULO DE ESTRUTURAS DE EDIFICAÇÕES

FCK = 35 MPa (PISO DO 2º SUBSÍLO DO PISO DO 1º PAVIMENTO)
 FCK = 30 MPa (PISO DO 1º PAV PARA CIMA)
 EC = 26 GPa (MÓDULO DE ELASTICIDADE SECANTE AOS 28 DIAS)
 A/C = 0,65 (FATOR AGUA CIMENTO)

0	15/07/2009	EMISSÃO INICIAL	
REV	DATA	EMISSÃO INICIAL	DESCRIÇÃO
Simetria Engenharia SIA BARBOSA, AC Nº 01, SALAS 201 A 203 BRASÍLIA-DF CEP: 71200-540 PABX: (061) 3036-9630 simetria@simetria.eng.br			
PROJETO ESTRUTURAL			
CLIENTE:	BISCO INCORPORADORA		DESENHO Nº:
OBRA:	EDIFÍCIO RESIDENCIAL OLYMPIQUE		137-XXX
ENGENHEIRO RESPONSÁVEL:	EDUARDO BARBOSA AREA ESPECIAL - 04 LOTES G e H GUARA DF		
DESCRIÇÃO:	ARMADURA VERTICAL SUPERIOR LAJE/CISALHAMENTO PUNCAO		
ARQUIVO PLT:	421-EST-137-XXX-R00_PLT		
PROPRIETÁRIO:			RESPONSÁVEL TÉCNICO
RESPONSÁVEL TÉCNICO PELO PROJETO ESTRUTURAL:			
SIMETRIA ENGENHARIA E PROJETOS S/C LTDA CREA: 0725/07			

